

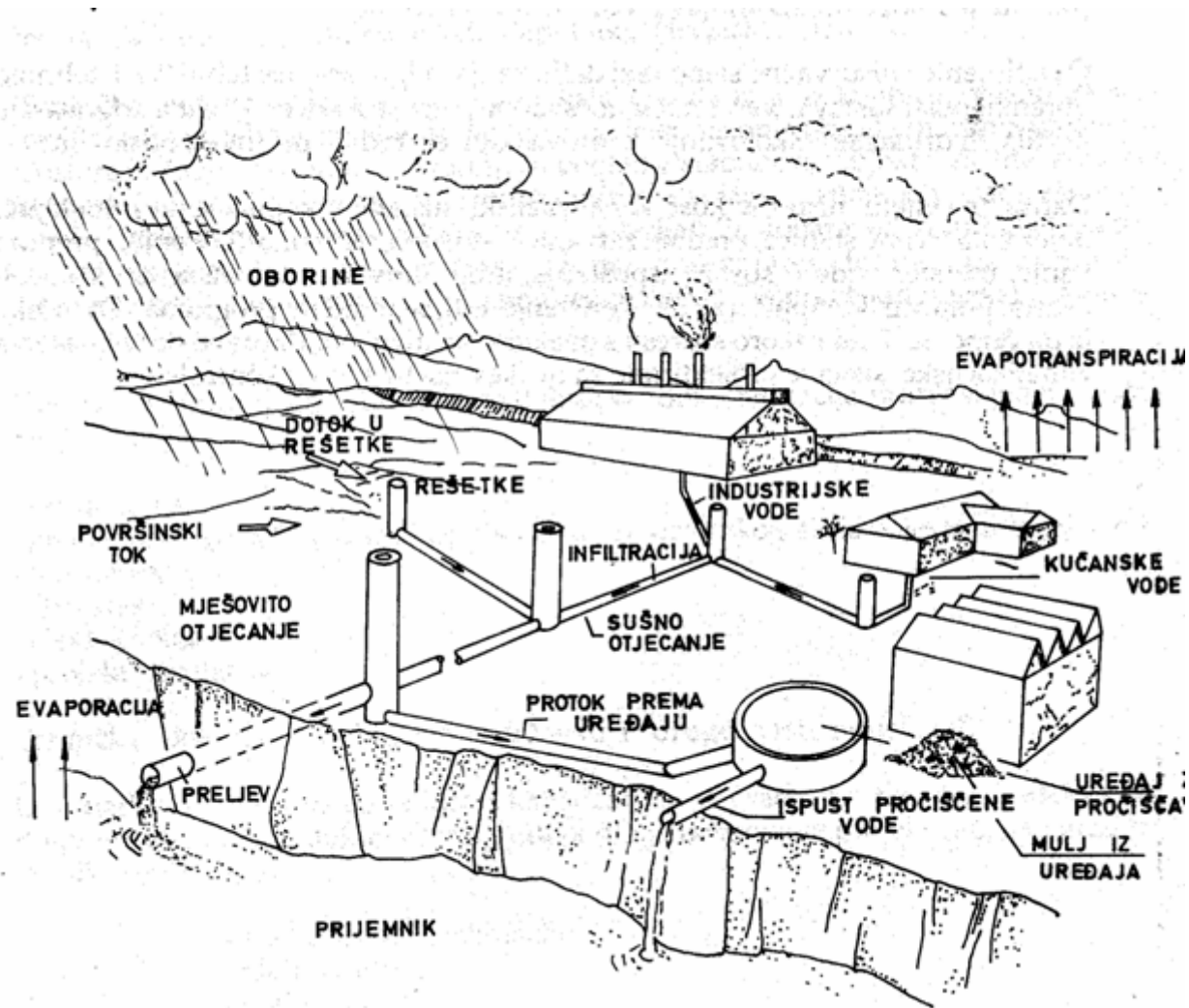


KANALIZACIJA

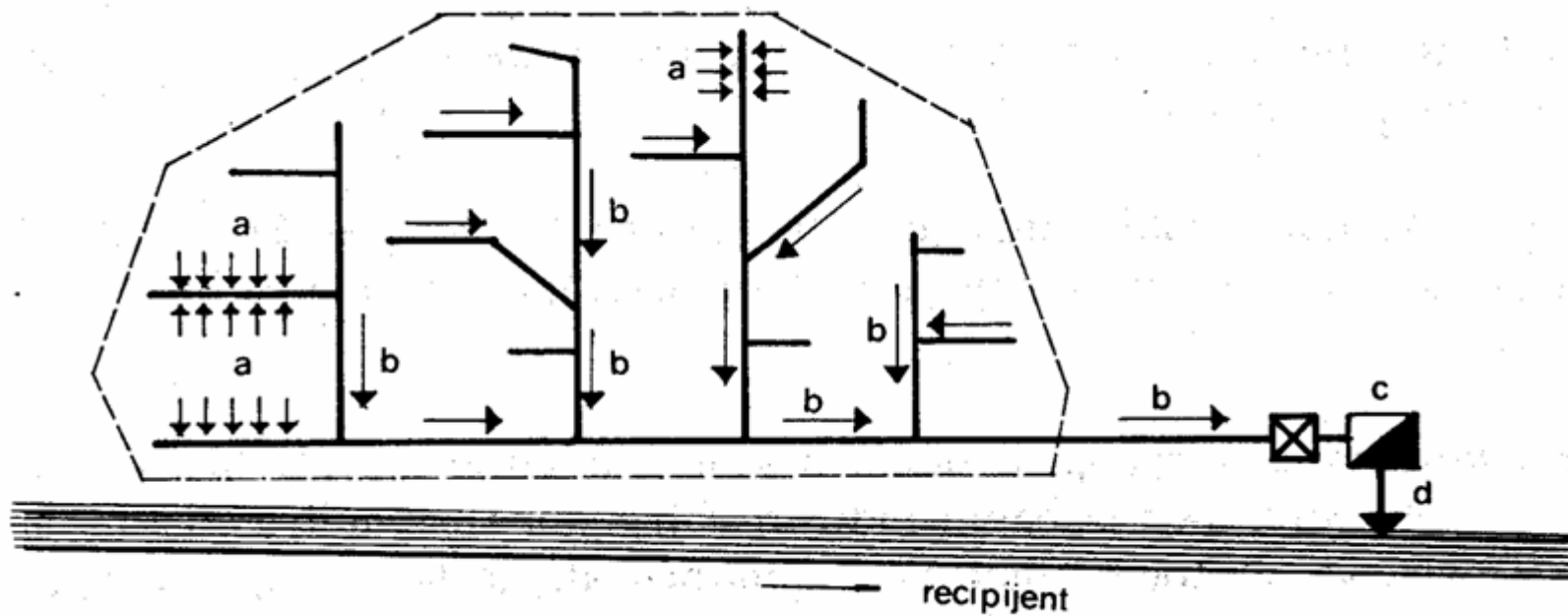


Kanalizacija

- n Pod pojmom kanalizacije podrazumijeva se skup inženjerskih građevina i mjera koje služe za:
 - sakupljanje otpadnih voda u urbanim i industrijskim sredinama
 - transport do mjesta pročišćavanja i dispozicije
 - čišćenja do stupnja uvjetovanog lokalnim prilikama i zakonskim uredbama
 - dispozicija pročišćene vode u odgovarajući prijemnik
- n Važno je da se pri transportu i dispoziciji otpadne vode ne ugrozi ekološka stabilnost područja sa kojeg se sakuplja otpadna voda i kojim se ona transportira te prijemnika u kojeg se disponira.
- n Put transporta otpadne vode treba biti što kraći i što brži (u prostornom smislu-ekonomski aspekt, vremenski-min. vrijeme zadržavanja otpadne vode u kolektorima).



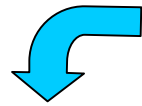
Shema gradskog kanalizacijskog sistema (mješoviti)



Osnovni elementi sistema

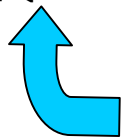
- | | |
|----------------------------|---------------------|
| a) sekundarni kolektori | b) glavni kolektori |
| c) uređaj za pročišćavanje | d) ispust |

ZATVORENI KANALIZACIJSKI SISTEM



Nastajanje otpadne vode

- n INSTALACIJA ZA ODVOD OTPADNE VODE IZ OBJEKTA
- n SABIRNA KANALIZACIJSKA MREŽA
- n SEKUNDARNI KOLEKTOR
- n GLAVNI KOLEKTOR
- n UREĐAJ ZA PREČIŠĆAVANJE
- n ODVOD PREČIŠĆENE OTPADNE VODE
- n ISPUST U PRIJEMNIK



Ispuštanje otpadne vode u prirodni prijemnik

Vrste otpadnih voda

n Prema porijeklu i karakteru zagađenja otpadne vode možemo podijeliti u:

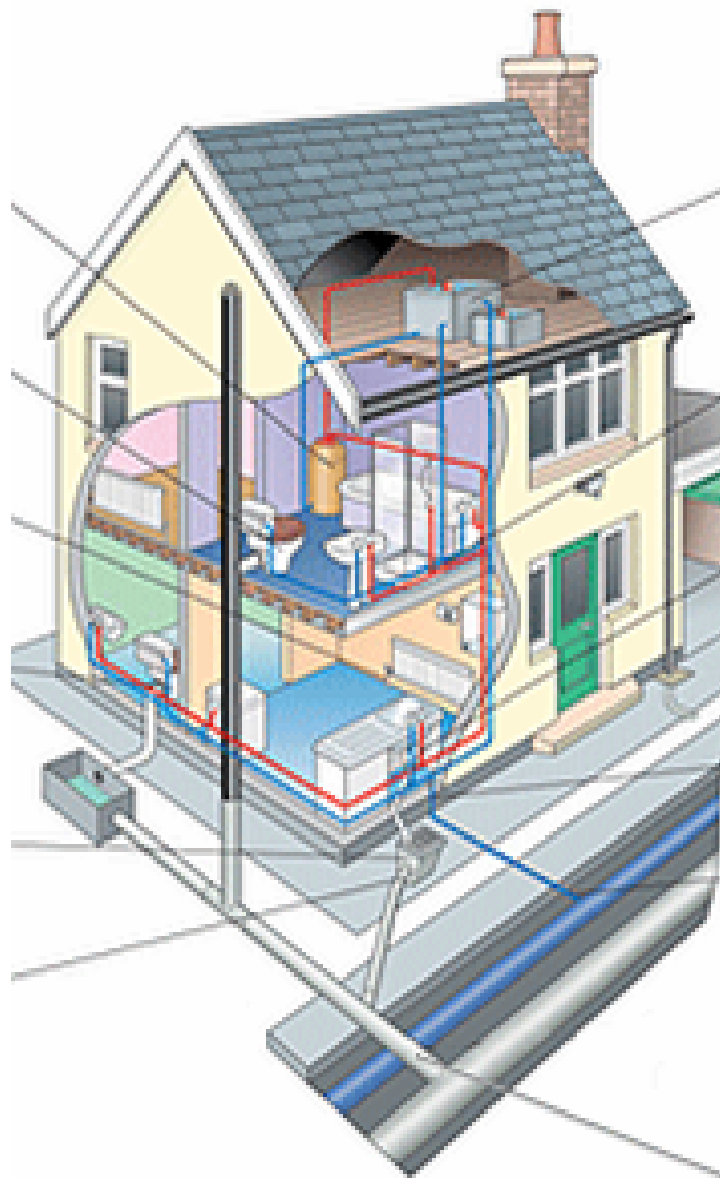
- **kućanske ili sanitarne otpadne vode:** potrošne (kuhinja, kada umivaonik) i fekalne (WC)



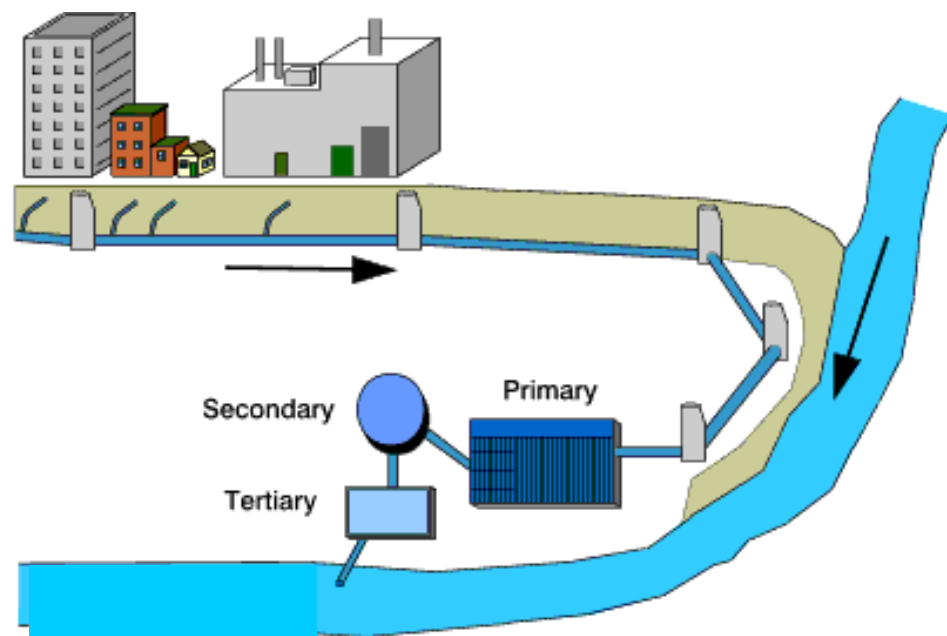
- **atmosferske:** od kiše, snijega i pranja ulica
- **industrijske otpadne vode:** zagađene i uvjetno čiste
- **procjedne vode (tuđe):** od procjeđivanja podzemnih voda



sanitarne + atmosferske = **urbane otpadne vode**



Shema instalacija u zgradi



Kanalizacijski sistem